

Amcan Lles 7: Moderneiddio ac integreiddio ein gwasanaethau

Aseiad Caerdydd o Les Lleol

Ds: Cynhaliwyd yr aseiad hwn drwy ddefnyddio'r data mwyaf diweddar sydd ar gael. Mewn llawer o achosion ni fydd hyn yn cipio effaith lawn pandemig byd-eang Covid-19. Cafodd gwaith i gasglu rhai setiau data ei atal yn sgil y pandemig hefyd.

Dangosydd

1. Pa mor fodlon ydych chi ag ansawdd gwasanaethau cyhoeddus yng Nghaerdydd?
 - a) Trosolwg
 - b) Yn ôl pumed amddifadedd
2. Canran y bobl sy'n fodlon â'u allu i gyrraedd/ddefnyddio'r cyfleusterau a'r gwasanaethau y mae arnynt eu hangen

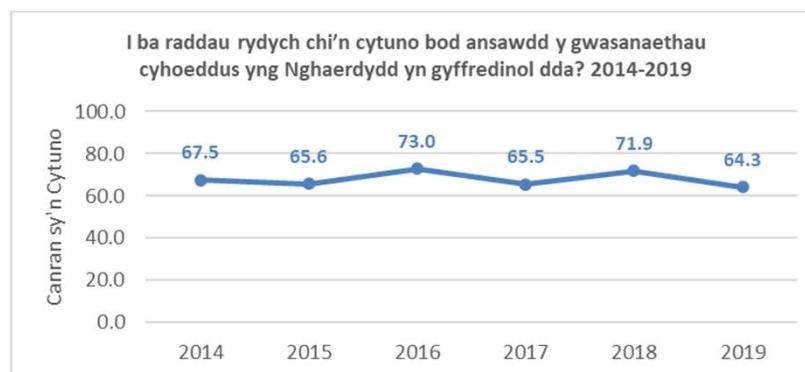
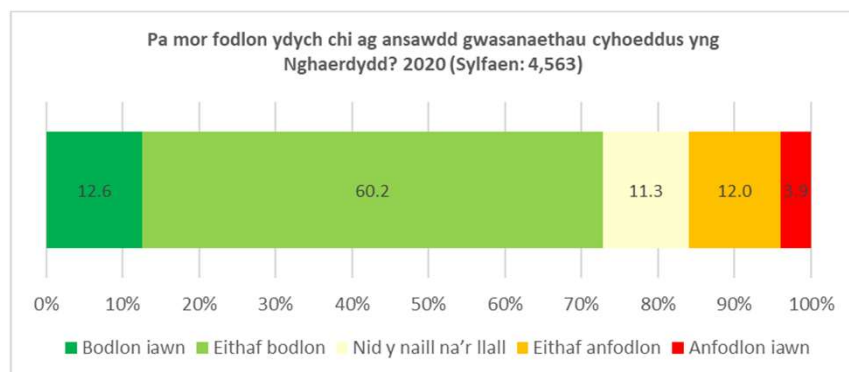
1a. Pa mor fodlon ydych chi ag ansawdd gwasanaethau cyhoeddus yng Nghaerdydd?

Pwyntiau Allweddol:

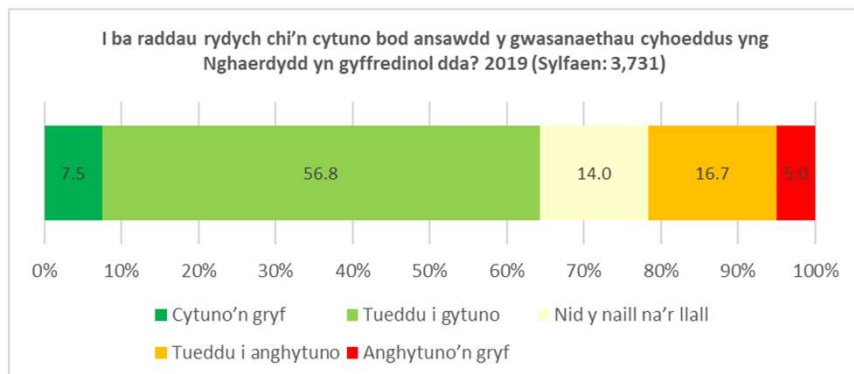
- Yn 2020, nododd bron 73% o drigolion Caerdydd a gafodd eu cynnwys yn yr arolwg eu bod naill ai'n fodlon iawn neu'n weddol fodlon ag ansawdd y gwasanaethau cyhoeddus yng Nghaerdydd. Mae bodlonrwydd ag ansawdd gwasanaethau cyhoeddus yng Nghaerdydd wedi cynyddu a gostwng rhywfaint ers 2014, ond wedi aros yn weddol sefydlog ar y cyfan.
- Llwyddwyd i gynnal bodlonrwydd â gwasanaethau cyhoeddus Caerdydd er gwaethaf toriadau sylweddol i'r gyllideb yn ystod y cyfnod hwn. Mae'n debygol y bu modd gwneud hynny drwy fabwysiadu dulliau newydd a mwy effeithlon o weithio, sef integreiddio technoleg ddigidol yn narpariaeth gwasanaeth y Cyngor.

Ds. Ni ellir cymharu ffigurau 2020 yn uniongyrchol â'r blynyddoedd cynt gan fod geiriad y cwestiwn wedi newid.

2020



2019



Ffynhonnell: Arolwg Holi Caerdydd

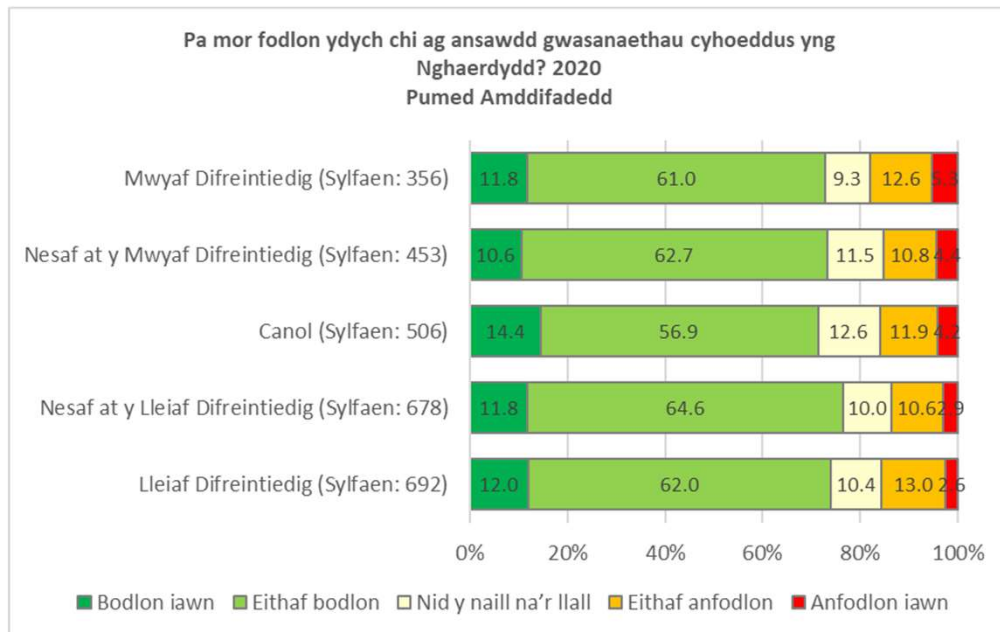
1b. Pa mor fodlon ydych chi ag ansawdd gwasanaethau cyhoeddus yng Nghaerdydd? (yn ôl pumed amddifadedd)

Pwyntiau Allweddol:

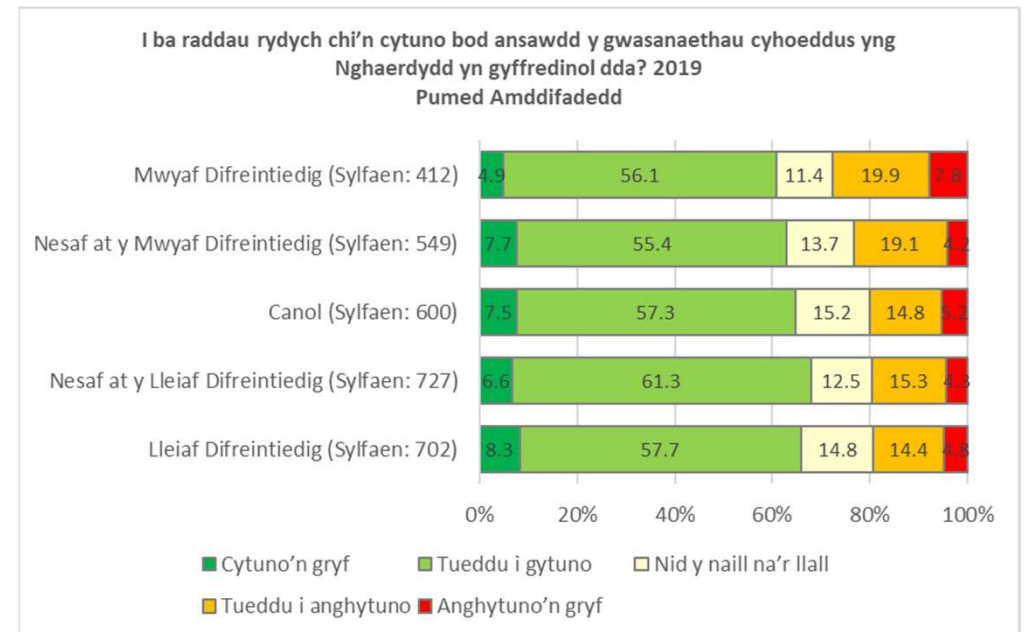
- Mae bodlonrwydd ag ansawdd gwasanaethau cyhoeddus yng Nghaerdydd yn weddol gyson ar draws pumed rhannau amddifadedd, gan adlewyrchu ymrwymiad y Cyngor i sicrhau bod gwasanaethau o ansawdd da yn hygyrch i bob cymuned ar draws y ddinas.
- Nododd pedwar o'r pum grŵp lefelau bodlonrwydd uwch rhwng 2019 a 2020, ac ni ostyngodd lefel bodlonrwydd y grŵp arall ond 0.4%.

Ds. Ni ellir cymharu ffigurau 2020 yn uniongyrchol â'r blynyddoedd cynt gan fod geiriad y cwestiwn wedi newid.

2020



2019

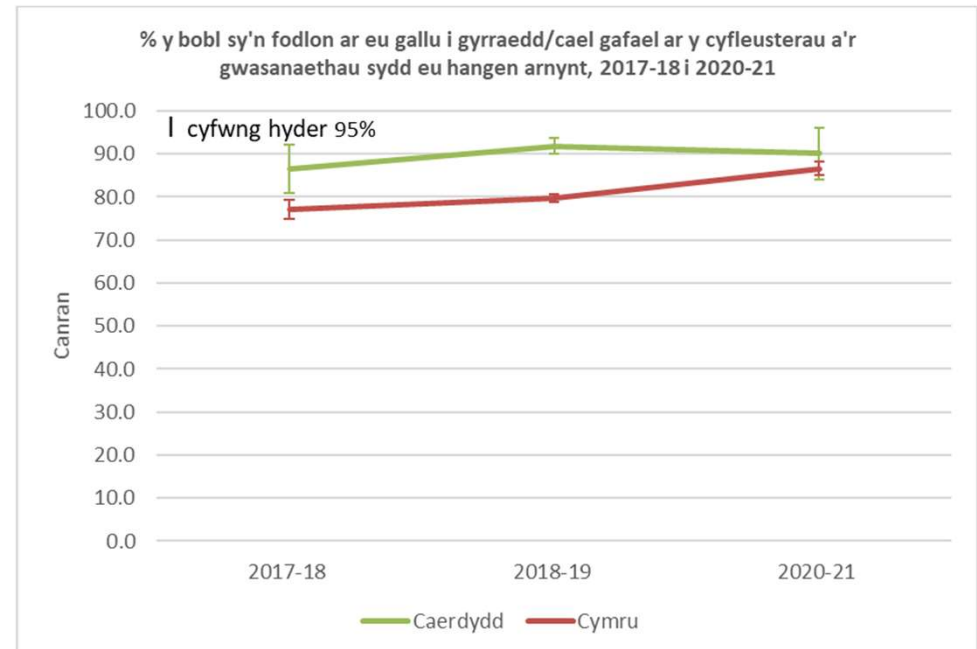
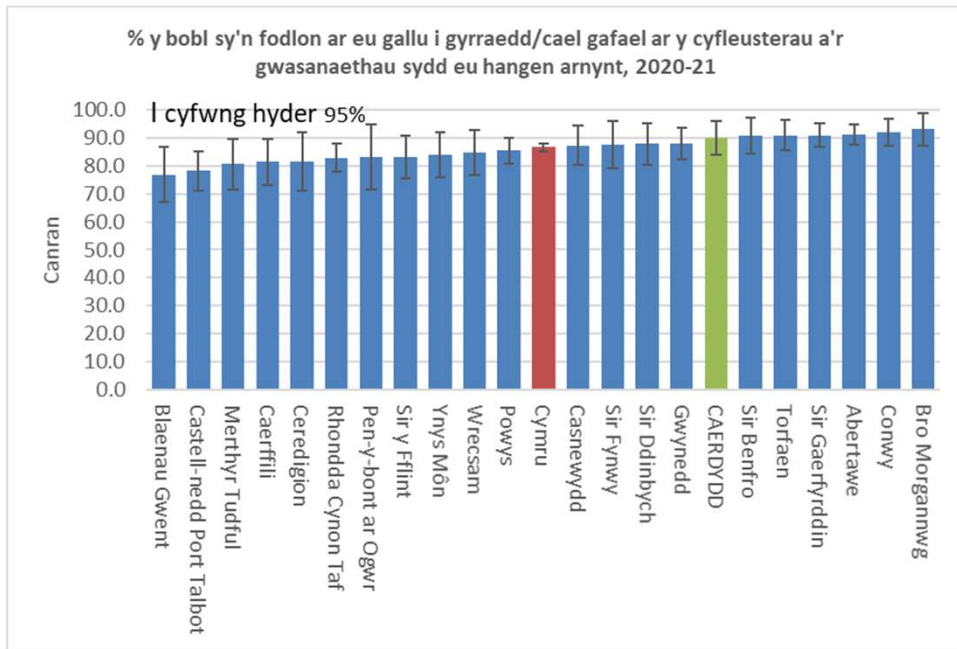


Ffynhonnell: Arolwg Holi Caerdydd

2. Canran y bobl sy'n fodlon â'u allu i gyrraedd/ddefnyddio'r cyfleusterau a'r gwasanaethau y mae arnynt eu hangen

Pwyntiau Allweddol:

- Mae Caerdydd yn nhraean uchaf Awdurdodau Lleol Cymru, gyda 90% o ymatebwyr yn fodlon â mynediad at gyfleusterau a gwasanaethau yn arolwg Llywodraeth Cymru yn 2020/21.



Ffynhonnell: Llywodraeth Cymru