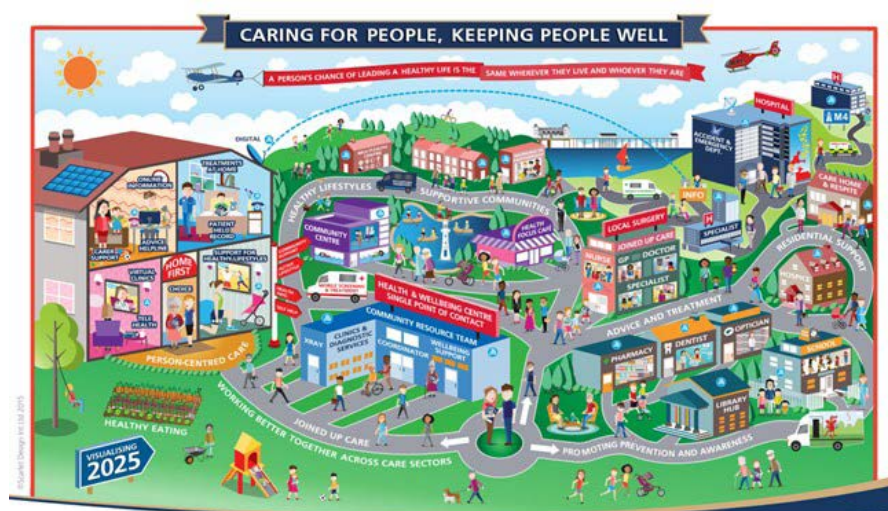

Atodiad A



Aelodau Bwrdd Gwasanaethau Cyhoeddus Caerdydd - Cynlluniau Strategol

(Mae Cynllun Lles Lleol Caerdydd yn ddogfen ategol i gynlluniau strategol pob aelod BGC)

BWRDD IECHYD PRIFYSGOL CAERDYDD A'R FRO – SIAPIO EIN STRATEGAETH LLES YN Y DYFODOL (2015-2025)



Cardiff and Vale University Health Board
Shaping Our Future Wellbeing Strategy
2015 - 2025



Amcanion strategol:

Ar gyfer Ein Poblogaeth – byddwn yn:

- Lleihau anghydraddoldebau iechyd;
- Cyflawni canlyniadau sy'n bwysig i bobl; a
- Bydd pawb yn cymryd cyfrifoldeb am wella ein hiechyd a'n lles.

Ein Blaenoriaethau Gwasanaeth – byddwn yn:

- Cynnig gwasanaethau sy'n cyflawni'r lefelau iechyd y mae gan ein dinasyddion hawl i'w disgwyl.

Cynaliadwyedd – byddwn yn:

- Adeiladu system gofal heb ei gynllunio (brys) sy'n darparu'r gofal cywir, yn y lle cywir, y tro cyntaf;
- Adeiladu system gofal wedi'i gynllunio lle mae'r galw a'r capasiti mewn cydbwysedd; a

- Lleihau niwed, gwastraff ac amrywiad gan, yn gynaliadwy, wneud y defnydd gorau o'r adnoddau sydd ar gael i ni.

Diwylliant – byddwn yn:

- Lle gwych i weithio a dysgu;
- Cydweithio'n well gyda phartneriaid i ddarparu gofal a chymorth ar draws y sectorau gofal, gan wneud y defnydd gorau o'n pobl a'n technoleg; a rhagori mewn addysgu, ymchwil, arloesi a gwella ac yn darparu amgylchedd lle mae arloesiedd yn ffynnu

Ar hyn o bryd mae Bwrdd Iechyd Prifysgol Caerdydd a'r Fro yn y broses o adnewyddu'r strategaeth, gyda'r bwriad o gyhoeddi fersiwn newydd yn hydref 2023.



Aelodau Bwrdd Gwasanaethau Cyhoeddus Caerdydd - Cynlluniau Strategol

MAE'R CYNLLUN ARDAL NEWYDD AR GYFER ANGHENION GOFAL A CHYMORTH YN CAEL EI DDATBLYGU AR HYN O BRYD

Mae'r Cynllun Ardal newydd ar gyfer Anghenion Gofal a Chymorth yn cael ei ddatblygu ar hyn o bryd.

CYFOETH NATURIOL CYMRU - CYNLLUN CORFFORAETHOL (2023-2028)

Gweledigaeth CNC:

Natur a phobl yn ffynnu gyda'i gilydd

Cenhadaeth CNC:

Rydym yn gwneud gwahaniaeth drwy dargedu ein camau gweithredu at:

- Adfer natur
- Helpu cymunedau i wrthsefyll newid hinsawdd
- Atal llygredd niweidiol

Amcanion Lles i 2030

Erbyn 2030 yng Nghymru:

- Bydd natur yn adfer
- Bydd cymunedau yn gallu gwrthsefyll newid hinsawdd
- Bydd llygredd niweidiol yn cael ei atal

Yn 2020 cyhoeddodd CNC eu hail [Ddatganiad o'r Adroddiad ar Adnoddau Naturiol \(AaSAN\)](#), asesiad o reolaeth gynaliadwy Cymru o adnoddau naturiol, gan gynnwys effaith Cymru yn fyd-eang. I ategu hyn, yn 2020, cyhoeddodd CNC [Ddatganiad Ardal ar gyfer Canol De Cymru](#), gan amlinellu'r heriau allweddol sy'n wynebu'r ardal, yr hyn y gallwn ei wneud i ymateb i'r heriau hynny a sut y gallwn reoli adnoddau naturiol yn well er lles



**Cyfoeth
Naturiol
Cymru
Natural
Resources
Wales**

cededlaethau'r dyfodol. Mae'n berthnasol nodi hefyd y bydd Partneriaeth Natur Leol Caerdydd yn cyhoeddi Cynllun Gweithredu Adfer Natur Lleol ar gyfer y ddinas.

Yn genedlaethol, cyhoeddodd Llywodraeth Cymru [Gynllun Gweithredu Adfer Natur yn 2015](#), gan nodi'r ymrwymiad i wyrdroi colledion bioamrywiaeth yng Nghymru. [Diwygiwyd y Cynllun Gweithredu](#) ar gyfer 2020-21 i roi ffocws a blaenoriaethau o fewn yr argyfwng ecolegol datblygol.

Aelodau Bwrdd Gwasanaethau Cyhoeddus Caerdydd - Cynlluniau Strategol

CYNGOR CAERDYDD - STRATEGAETH CRYFACH, TECACH, GWYRDDACH 2022

Yr uchelgais yw gwneud Caerdydd:

- **Yn ddinas gryfach**, gydag economi sy'n creu ac yn cynnal swyddi sy'n talu'n dda, gyda system addysg sy'n helpu ein pobl ifanc i gyrraedd eu potensial, gyda thai da, fforddiadwy mewn cymunedau diogel, hyderus a grymus, i gyd yn cael eu cefnogi gan wasanaethau cyhoeddus effeithlon sydd â digon o adnoddau.
- **Yn ddinas decach**, lle gall pawb fwynhau'r cyfleoedd o fyw yng Nghaerdydd, beth bynnag fo'u cefndiroedd, lle mae'r rhai sy'n dioddef effeithiau tlodi'n cael eu diogelu a'u cefnogi, lle mae diwrnod teg o waith yn cael diwrnod teg o gyflog, a lle mae pob dinesydd yn cael ei werthfawrogi ac yn teimlo ei fod yn cael ei werthfawrogi hefyd.
- **Yn ddinas wyrddach**, a fydd, drwy ein rhaglen Caerdydd Un Blaned, yn arwain ar ymateb i'r argyfwng hinsawdd, yn ddinas sy'n dathlu ac yn meithrin bioamrywiaeth, gyda mannau agored o ansawdd uchel o fewn cyrraedd hawdd i ymlacio a chwarae, yn ddinas gysylltiedig â dewisiadau trafnidiaeth gynaliadwy cyfleus, hygyrch a diogel.



Cynllun Corfforaethol 2023-26: Mae Cyngor Caerdydd wedi mabwysiadu'r un saith Amcan Lles â'r rhai hynny sydd yng Nghynllun Lles Lleol Bwrdd Gwasanaethau Cyhoeddus Caerdydd.

Aelodau Bwrdd Gwasanaethau Cyhoeddus Caerdydd - Cynlluniau Strategol

GWASANAETH TÂN AC ACHUB DE CYMRU - CYNLLUN STRATEGOL 2020/2030

8 Thema Strategol:

- 1. Eich Cadw Chi'n Ddiogel:** Codi eich ymwybyddiaeth o risgiau drwy addysg a gwybodaeth, i'ch diogelu rhag niwed.
- 2. Ymateb i'ch Argyfwng:** Ymateb yn gyflym ac effeithiol pan fydd ein hangen ni arnoch.
- 3. Diogelu ein Hamgylchedd:** Gwneud yn siŵr ein bod bob amser yn cynllunio ac yn gweithio mewn ffordd sy'n helpu i gynnal y blaned ar gyfer cenedlaethau'r dyfodol.
- 4. Gweithio gyda'n Partneriaid:** Gweithio gyda'n partneriaid i gynllunio gwasanaethau sy'n cael eu darparu a'u targedu yn seiliedig ar gyd-ddealltwriaeth o risg, er mwyn cyflawni canlyniadau a rennir.
- 5. Ymgysylltu a Chyfathrebu:** Siarad â'n cymunedau a'n pobl a'u cynnwys fel y gallwn ddarparu ein gwasanaethau i fodloni eich anghenion yn effeithiol.
- 6. Gwerthfawrogi ein Pobl:** Cefnogi gweithlu amrywiol sy'n cynrychioli eich cymuned, wedi'i hyfforddi'n dda ac yn llawn cymhelliant i ddarparu ein gwasanaeth.
- 7. Defnyddio Technoleg yn Dda:** Ymgeisio'n barhaus i ddefnyddio'r dechnoleg gywir lle gall wella ein gwasanaeth i chi.
- 8. Parhau i weithio'n Effeithiol:** Sicrhau bod ein gwasanaeth yn rhoi gwerth am arian a'n bod yn glir ynghylch sut rydym yn perfformio.



Aelodau Bwrdd Gwasanaethau Cyhoeddus Caerdydd - Cynlluniau Strategol

CYNLLUN HEDDLU A THROSEDDU DE CYMRU (2022–26)

Blaenoriaethau'r Gwasanaeth:

1. Lleihau ac atal troseddau ac ymddygiad gwrthgymdeithasol i gadw pobl yn ddiogel ac yn hyderus yn eu cartrefi a'u cymunedau.
2. Gweithio i ddiogelu'r rhai mwyaf agored i niwed yn ein cymunedau, deall yr achosion a chymryd camau cadarnhaol prydlon wrth i broblemau godi.
3. Sicrhau bod Heddlu De Cymru yn parhau i fod yn heddlu sy'n perfformio'n dda o ran yr ymateb gweithredol i droseddau, bygythiadau, niwed a chanfod troseddwy.
4. Cynnwys a grymuso ein cymunedau, gweithio gyda phartneriaid mewn llywodraeth leol, iechyd, tân a Llywodraeth Cymru, y trydydd sector ac addysg i ddarparu gwasanaethau y mae pobl eu hangen.
5. Gweithio i wneud y system cyfiawnder troseddol leol yn effeithlon ac effeithiol i fodloni anghenion dioddefwyr a lleihau aildroseddau.
6. Gwario eich arian yn ddoeth, gan chwarae ein rhan i ddiogelu'r amgylchedd a chefnogi ein pobl i ddarparu'r plismona gorau



Ategir y Cynllun gan **Gynllun Cyflawni'r Prif Gwnstabl (2021-25)**, sy'n ceisio gweithredu ar draws y meysydd ffocws canlynol:

1. Sefydliadol:

- Arloesol a chynhyrchiol
- Seiliedig ar dystiolaeth
- Cynhwysiant

2. Pobl:

- Iechyd, diogelwch a lles
- Cydraddoldeb, amrywiaeth a chynhwysiant
- Arweinyddiaeth a gorchwyliaeth gefnogol

3. Gweithredol:

- Atal niwed yn sgil troseddau difrifol a chyfundrefnol
- Amddiffyn rhag ecsbloetiaeth
- Canolbwyntio ar dioddefwyr

4. Partneriaethau:

- Atal ac ymyrryd yn gynnar
- Datrys problemau yn y gymuned
- Cyfiawnder troseddol, rheoli troseddwy a dargyfeirio

Aelodau Bwrdd Gwasanaethau Cyhoeddus Caerdydd - Cynlluniau Strategol

CYNGOR TRYDYDD SECTOR CAERDYDD - CYNLLUN BUSNES STRATEGOL (2022-25)

Bwriad C3SC yw galluogi cymuned lewyrchus o wasanaethau, gweithredu cymunedol a gwirfoddoli drwy ddarparu cefnogaeth, adnoddau a llais dylanwadol, cyfunol i'r trydydd sector a'r sector gwirfoddoli yng Nghaerdydd.

Pedwar maes gweithgaredd:

1. Darparu cyngor, gwybodaeth, a chefnogaeth o ansawdd uchel – er mwyn sicrhau bod grwpiau gwirfoddol, sefydliadau cymunedol a mentrau cymdeithasol lleol dielw yn Ffynnu ac yn Gynaliadwy. Mae ein cefnogaeth yn cynnwys helpu grwpiau i sicrhau a chynhyrchu'r adnoddau sydd eu hangen arnynt i oroesi a thyfu. Byddwn yn gweithio ochr yn ochr â grwpiau gwirfoddol ffurfiol ac anffurfiol ar bob cam — beth bynnag fo'u maint neu eu cymuned o ddiddordeb, p'un a ydynt ond yn dechrau, eisiau sefydlu'n fwy ffurfiol, neu'n cynllunio ar gyfer cynaliadwyedd a thwf.
2. Cefnogi grwpiau a sefydliadau ag ymddiriedolaeth a Llywodraethu Da.
3. Galluogi mwy o bobl a chymunedau i gymryd rhan mewn gwirfoddoli ac elwa ar Wirfoddoli.
4. Sicrhau Cynrychiolaeth a Dylanwad Polisi effeithiol, gwneud cysylltiadau ar draws ein haelodaeth a'n partneriaid gwasanaeth cyhoeddus, darparu cyfleoedd ar gyfer cydweithio a dysgu, a hyrwyddo cyfraniad amhrisiadwy ein haelodau a'n gwirfoddolwyr.



Aelodau Bwrdd Gwasanaethau Cyhoeddus Caerdydd - Cynlluniau Strategol

CARCHAR EF A'R GWASANAETH PRAWF – LLUNIO EIN STRATEGAETH FUSNES YN Y DYFODOL

Gweledigaeth GCPheF yw cydweithio i ddiogelu'r cyhoedd a helpu pobl i fyw bywydau cyfreithlon a chadarnhaol.

4 Egwyddor Allweddol:

1. Galluogi pobl i fod y gorau y gallant fod
2. Diwylliant agored, llawn dysgu
3. Trawsnewid drwy bartneriaethau
4. Moderniaeth ein hystadau a'n technoleg



LLYWODRAETH CYMRU – RHAGLEN LYWODRAETHU (2021-2026)

10 Amcan Lles:

1. Darparu gofal iechyd effeithiol, cynaliadwy ac o ansawdd uchel
2. Diogelu, ailadeiladu a datblygu ein gwasanaethau ar gyfer pobl agored i niwed
3. Adeiladu economi ar sail egwyddorion gwaith teg, cynaliadwyedd a diwydiannau a gwasanaethau'r dyfodol.
4. Adeiladu economi gryfach a gwyrddach wrth i ni ddatgarboneiddio cymaint â phosibl
5. Ymgorffori ein hymateb i'r argyfwng hinsawdd a natur ym mhopeth a wnawn
6. Parhau â'n rhaglen hirdymor o ddiwygio addysg, a sicrhau bod anghydraddoldebau addysgol yn lleihau a bod safonau'n codi.
7. Dathlu amrywiaeth a gweithredu i ddileu anghydraddoldeb o bob math
8. Helpu i greu miliwn o siaradwyr Cymraeg, a galluogi twristiaeth, chwaraeon a'r celfyddydau i ffynnu.
9. Gwneud ein dinasoedd, ein trefi a'n pentrefi yn lleoedd gwell fyth i fyw a gweithio ynddynt
10. Arwain Cymru mewn sgwrs ddinesig genedlaethol ynglŷn â'n dyfodol cyfansoddiadol, a rhoi'r presenoldeb cryfaf posibl i'n gwlad ar y llwyfan byd-eang.

